

NEDERLANDS

Conceptronic 1394C

Snelstart handleiding

**Hartelijk gefeliciteerd met de aanschaf van uw
Conceptronic IEEE 1394 PC Card**

Deze installatiehandleiding geeft u een stap-voor-stap beschrijving hoe u de CardBus 1394 PC Card op uw notebook kunt installeren.

Als u verder nog vragen heeft over uw aankoop of de installatie kunt u direct bellen met het Conceptronic supportnummer:

Voor Nederland: 0900 – 2024006 (fl. 1,- per minuut)

Voor België: 0902 – 41023 (30Bf per minuut)

U kunt ook een e-mailbericht sturen naar: support@conceptronic.nl

Om u van dienst te kunnen zijn, hebben wij de volgende informatie van u nodig:

- Een beschrijving van het probleem.
- Het versienummer van de stuurprogramma's die u gebruikt (kijk altijd eerst op de Conceptronic website om te controleren of u de nieuwste versie gebruikt).
- Het type notebook of PC dat u gebruikt.
- Het besturingssysteem dat u gebruikt.

Voor meer informatie over de Conceptronic producten kunt u onze website bezoeken: <http://www.conceptronic.net>

Belangrijk: De CardBus IEEE 1394 PC Card ondersteunt van Windows 98 alleen de tweede versie (Windows 98 SE) en verder alle versies van Windows 2000 en Windows ME

1. Minimum systeemvereisten

NEDERLANDS

- Pentium II 266 MHz
- 32 MB Ram (64 MB aanbevolen)
- 80 MB vrije ruimte op uw harde schijf
- Een cd-rom station
- Een monitor met een resolutie van 800 x 600, hoge kleuren/waare kleuren
- Windows 98 SE / Windows 2000 / Windows ME
- CardBus slot

2. De kaart installeren

In het pakket vindt u de volgende onderdelen:

- Een IEEE1394 PC Card
- PC Card kabel / dongle
- Een 6 pins – 4 pins 1394 kabel
- Een licentie met een serienummer en een cd-rom met 'Ulead's VideoStudio' software voor het weergeven en bewerken van video-opnamen.

3. Hardware installatie

De kabeladapter heeft 2 aansluitingen, een 6-pins en een 4-pins aansluiting. Deze kunnen tegelijkertijd worden gebruikt. Het is mogelijk dat u problemen hebt met de energievoorziening van de IEEE 1394 PC Card als de IEEE 1394/Firewire product geen eigen energievoorziening heeft. Om dit probleem te verhelpen kunt u eventueel via uw dealer de optionele stroomadapter met code CONA1394C aanschaffen.

4. Driver installatie

NEDERLANDS

4.1 Installatie onder Windows 98 SE

1. Start uw computer op en doe de IEEE 1394 PC Card in het CardBus PCMCIA slot. Verbind de IEEE 1394 kabel met de PC Card. Windows detecteert de kaart automatisch en er verschijnt een dialoogvenster waarin te lezen is: 'Texas Instruments OHCI Compliant IEEE 1394 Host Controller'. Klik op 'Volgende' ('Next').



2. Selecteer 'Zoeken naar het beste stuurprogramma voor dit apparaat (Aanbevolen)' ('Search for the best driver for your device. (Recommended)'), en klik op 'Volgende' ('Next') om het Windows stuurprogramma te zoeken.
3. Hier selecteert u geen optie. Klik op 'Volgende' ('Next') om te bevestigen dat Windows het stuurprogramma gevonden heeft.

NEDERLANDS

- Windows vindt het 'Bijgewerkte stuurprogramma (Aanbevolen)' ('Updated Driver (Recommended)'): Texas Instruments OHCI Compliant IEEE 1394 Host Controller.' Klik op 'Volgende' ('Next').



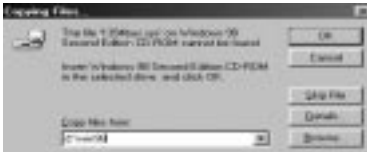
- Windows vindt de Texas Instrument OHCI Compliant IEEE 1394 Host Controller. Klik op 'Volgende' ('Next').



- Waarschijnlijk vraagt Windows u de Windows CD-ROM in uw computer te doen. Klik op 'Volgende' ('Next') .

NEDERLANDS

7. Volg de instructies en geef de locatie van de CD-ROM op, bijvoorbeeld 'D:\Win98' als 'D:' uw CD-ROM station is.



8. Windows installeert de IEEE 1394 PC Card. Na de installatie zal er een dialoogvenster verschijnen met de tekst: 'De installatie van de software is voltooid' ('Windows has finished installing the software') Klik op 'Voltooien' ('Finish') en start uw computer opnieuw op.



9. De IEEE 1394 PC Card is nu gereed om verbinding te maken met een extern IEEE 1394 apparaat.

NEDERLANDS

- Om te controleren of de installatie gelukt is, gaat u naar: 'Deze computer' ('My Computer') – 'Configuratiescherm' ('Control Panel') - 'Systeem' ('System') - 'Apparaatbeheer' ('Device Manager'). Als de 'IEEE 1394 Bus host controllers / Texas Instruments OHCI Compliant IEEE 1394 PC Host Controller' erbij staat, is de installatie gelukt.



NEDERLANDS

4.2 Installatie onder Windows 2000

1. Start uw computer op en doe de IEEE 1394 PC Card in het CardBus PCMCIA slot. Verbind de IEEE 1394 kabel met de PC Card. Windows detecteert de kaart automatisch en de IEEE 1394 PC Card wordt geïnstalleerd.
2. Na de installatie moet u uw computer opnieuw opstarten om het stuurprogramma te activeren.
3. De IEEE 1394 PC Card is nu gereed om verbinding te maken met een extern IEEE 1394 apparaat.
4. Om te controleren of de installatie gelukt is, gaat u naar 'Deze computer' ('My Computer') – 'Configuratiescherm' ('Control Panel') - 'Systeem' ('System') – 'Hardware' - 'Apparaatbeheer' ('Device Manager'). Als de 'IEEE 1394 Bus host controllers / Texas Instruments OHCI Compliant IEEE 1394 PC Host Controller' erbij staat, is de installatie gelukt.



NEDERLANDS

4.3 Installatie onder Windows ME

1. Start uw computer op en doe de IEEE 1394 PC Card in het CardBus PCMCIA slot. Verbind de PC Card Dongle met de PC card. Sluit nu de IEEE 1394 kabel aan op de dongle en het IEEE 1394 apparaat. Windows detecteert de kaart automatisch en de IEEE 1394 PC Card wordt geïnstalleerd.
2. Na de installatie moet u uw computer opnieuw opstarten om het stuurprogramma te activeren.
3. De IEEE 1394 PC Card is nu gereed om verbinding te maken met een extern IEEE 1394 apparaat.
4. Om te controleren of de installatie gelukt is, gaat u naar: 'Deze computer' ('My Computer') – 'Configuratieschermb' ('Control Panel') - 'Systeem' ('System') - 'Apparaatbeheer' ('Device Manager'). Als de 'IEEE 1394 Bus host controllers / Texas Instruments OHCI Compliant IEEE 1394 Host Controller' erbij staat, is de installatie gelukt.



NEDERLANDS

5. Installatie van de VideoStudio Software

Doe de cd-rom in het cd-rom station. Klik op 'Installeren' ('Install'). Kies een taal en klik op vervolgens op 'Ja' ('Yes') en 'Volgende' ('Next'). U kunt alleen bewerkte beelden op uw camera vervangen wanneer uw camera over een 1394/DV/iLink/FireWire ingang beschikt (zie de handleiding of raadpleeg de leverancier van uw camera).

Het is mogelijk dat sommige camera's problemen met de weergavekwaliteit geven. Als u last heeft van deze problemen, ga dan naar de Conceptronic website (www.conceptronic.net) en ga dan naar 2Tech voor informatie over nieuwe stuurprogramma's. Voor andere informatie over Ulead Software kunt u de handleiding op de cd-rom raadplegen. Kies 'Tutorial' of 'Read me' voor meer informatie over de toepassingen van de software.

6. Problemen onder Windows 98 / 2000 / ME

Als u problemen hebt met de weergavekwaliteit raden wij u aan niet het standaard stuurprogramma te gebruiken maar een nieuwere versie die u kunt downloaden op onze website.

7. Extern apparaat installeren

1. Verbind het externe apparaat met de IEEE1394 kabel adapter, en verbind als dat nodig is het externe 1394 apparaat met een energiebron.
2. Windows installeert het stuurprogramma automatisch. Plaats uw originele Windows cd-rom in uw cd-rom station en klik op 'Volgende' ('Next').
3. Nadat Windows het apparaat heeft herkend, klikt u op 'Voltooien' ('Finish').

NEDERLANDS

4. Installeer het Ulead programma terwijl uw IEEE 1394 Video apparaat aangesloten en geïnstalleerd is.
5. De IEEE 1394 is nu klaar voor gebruik.

Opmerking

De CardBus IEEE 1394 PC Card ondersteunt geen PCMCIA Hot Swapping. Daarom moet u de kaart stoppen voordat u hem uit het PCMCIA slot haalt. Als u de kaart er uit hebt gehaald, moet u uw systeem opnieuw opstarten voordat u de kaart weer in uw computer doet.

ENGLISH

Conceptronic 1394C

Quick Start Guide

**Congratulations on the purchase of your
Conceptronic IEEE 1394 PC Card**

The enclosed Installation Guide gives you a step by step explanation of how to install the CardBus 1394 PC Card on your Notebook. If, however, you have any questions regarding your purchase or should you require support connecting it, you can send an e-mail to: support@conceptronic.com

In order to provide the requested support we need the following details from you:

- A clear description of the problem;
- Version number of the drivers you are using (always check the Conceptronic website to see whether you are using the latest version);
- Type of Notebook/PC you are using;
- Operating system you are using

For more information about Conceptronic products, please visit the Conceptronic Web Site: www.conceptronic.com

Important: This CardBus IEEE 1394 PC Card supports only the second edition (Windows98SE), as well as all editions of Windows 2000 and Windows ME.

ENGLISH

1. Minimum System Requirements

- Pentium II 266 MHz
- 32MB Ram (64 recommended)
- 80 MB empty harddisk space
- CD-ROM player
- 800 x 600 pixels true color/Hicolor display.
- Windows 98 SE / Windows 2000 / Windows ME
- CardBus slot

2. To install the card

In the package, you will find the following:

- One IEEE1394 PC Card
- One PC Card cable / dongle
- One 6 pin – 4 pin 1394 cable
- One license with its serial number, plus a CD-ROM containing 'Ulead's VideoStudio' video playback and editing application software.

3. Hardware installation

The dongle has 2 connections, a 6-pins and a 4-pins connection. These can be used at the same time. It is possible that you have problems with the power supply of the IEEE 1394 PC Card when the IEEE 1394/Firewire product has not got its own power supply. To solve this problem, you can purchase the optional power adapter with code CONA1394C via your dealer.

ENGLISH

4. Driver Installation

4.1 Setup for Windows 98 SE

1. Start up your laptop PC and insert the IEEE 1394 PC card into the CardBus PCMCIA slot. Connect the IEEE 1394 cable to the PC card. Windows will automatically detect the card and a dialogue box will appear, reading, 'Texas Instruments OHCI Compliant IEEE 1394 Host Controller'. Click 'Next'.
2. Select 'Search for the best driver for your device. (Recommended)', and click 'Next' to search for the Windows generic driver.



3. Do not select an option here and click 'Next' to confirm the driver found by Windows.

ENGLISH

- Windows finds the 'Updated Driver (Recommended)' Texas Instruments OHCI Compliant IEEE 1394 Host Controller. Click 'Next'.



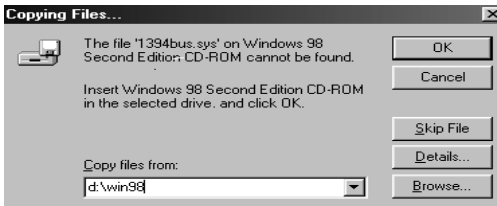
- Windows will find the Texas Instrument OHCI Compliant IEEE 1394 Host Controller. Click on 'Next'.



- Windows may request you to 'Insert Windows CD-ROM into the driver selected. Click 'OK'.

ENGLISH

7. Follow this instruction and input CD-ROM location, e.g. 'D:\Win98' assuming 'D:' is your CD-ROM drive.



8. Windows will install the IEEE 1394 PC Card. After installation, the dialogue box "Windows has finished installing the software" will appear. Click "Finish" and reboot your laptop PC.



9. Now the IEEE 1394 PC Card is ready to connect to an external IEEE 1394 device.

ENGLISH

10. You can check if the installation is OK by going to 'My computer' – 'Control Panel' – 'System' – 'Device Manager'. If you see the "IEEE 1394 Bus host controllers / Texas Instruments OHCI Compliant IEEE 1394 PC Host Controller" here, the card is installed successfully.



ENGLISH

4.2 Setup for Windows 2000

1. Start up your laptop PC and insert the IEEE 1394 PC card into the CardBus PCMCIA slot. Connect the IEEE 1394 cable to the PC card. Windows will automatically detect the card and install the IEEE 1394 PC card by itself.
2. After installation reboot your laptop PC to activate the driver.
3. Now the IEEE 1394 PC Card is ready to connect to an external IEEE 1394 device.
4. You can check if the installation is OK by going to 'My computer' – 'Control Panel' – 'System' – 'Hardware' - 'Device Manager'. If you see the "IEEE 1394 Bus host controllers / Texas Instruments OHCI Compliant IEEE 1394 PC Host Controller" here, the card is installed successfully.



ENGLISH

4.3 Installation under Windows ME

1. Start up your laptop PC and insert the 1394 PC card into the CardBus PCMCIA slot. Connect the PC Card dongle to the PC card. Now connect the IEEE 1394 cable to the dongle and the IEEE 1394 device. Windows will automatically detect the card and install the IEEE 1394 PC card by itself.
2. After installation reboot your laptop PC to activate the driver.
3. Now the 1394 Card is ready to connect to an external IEEE1394 device.
4. You can check if the installation is OK by going to 'My computer' – 'Control Panel' – 'System' – 'Device Manager'. If you see the "IEEE 1394 Bus Controller / Texas Instruments OHCI Compliant IEEE 1394 Host Controller" here, the card is installed successfully.



ENGLISH

5. Installing the Ulead videostudio software

Put the CD-ROM in the CD-ROM drive. Click 'Install'. Choose your language and continue all steps by clicking 'Yes' and 'Next'.

When you want to replace edited visuals into your camera, your camera needs to support the so-called 'DV-in' 'I-link' or 'FireWire' function. Contact the installation guide or supplier of your camera if your camera supports this function.

It is possible that some cameras give picture problems. When you have these problems, check the Conceptronic site www.conceptronic.com and choose the '2Tech' option for an explanation of the new drivers.

For other information of Ulead software you can consult the manual of Ulead on the CD-ROM. Choose 'Tutorial' or 'Read me' to know more about all applications of the software.

6. Troubleshooting Windows 98/ 2000/ ME

If you have picture problems under Ulead Software we strongly recommend you not to use the default driver but an update which is available at our website or the driver which is bundled with this product.

7. External device installation

1. Connect external device to IEEE1394 cable adapter, and then connect the 1394 external device to a power source if necessary.
2. Windows will automatically install the driver. Insert your original Windows CD-ROM into the CD-ROM driver, and click "Next".

ENGLISH

3. After Windows has recognized the device, click “Finish”.
4. Install Ulead application software whilst your IEEE 1394 Video device is connected and installed.
5. Now the external IEEE 1394 device is ready to use.

Notes

The CardBus IEEE 1394 PC Card does not support PCMCIA Hot Swapping. Therefore, you must disable the card before extracting it from the PCMCIA slot. Once the card is extracted, you must reboot your system before again inserting the card into your notebook PC.

ESPAÑOL

Conceptronic 1394C

Guía de inicio rápido

**Enhorabuena por la compra de su
Conceptronic PC Card IEEE 1394**

La Guía de instalación adjunta ofrece una explicación detallada de la instalación de la tarjeta PC Card CardBus 1394 en el portátil. Si tiene alguna duda sobre la adquisición de la tarjeta o necesita ayuda para instalarla, puede enviar un mensaje de correo electrónico a: support@conceptronic.com.

Para poderle ofrecer la asistencia necesaria, necesitamos la información siguiente:

- Una descripción clara del problema.
- Número de versión de los controladores que utilice (consulte siempre el sitio web de Conceptronic para comprobar si dispone de la última versión).
- Tipo de portátil o PC que utiliza.
- Sistema operativo que utiliza.

Para más información sobre productos de Conceptronic, visite el sitio web de Conceptronic: www.conceptronic.com.

Importante: Esta tarjeta PC Card CardBus IEEE 1394 sólo admite la segunda edición (Windows98SE), así como todas las ediciones de Windows 2000 y Windows ME.

ESPAÑOL

1. Requisitos mínimos del sistema

- Pentium II 266 MHz
- 32 MB RAM (64 recomendado)
- 80 MB de espacio libre en el disco duro
- Unidad de CD-ROM
- Pantalla con 800 x 600 píxeles y color verdadero/de alta densidad
- Windows 98 SE / Windows 2000 / Windows ME
- Ranura CardBus

2. Para instalar la tarjeta

El paquete contiene:

- Una tarjeta PC Card IEEE1394
- Cable/dongle de PC
- Un cable 1394 de 6 contactos a 4 contactos
- Una licencia con el número de serie y un CD-ROM con el programa de reproducción y edición de vídeo "Ulead's VideoStudio".

3. Instalación del hardware

La mochila tiene 2 conexiones, una conexión de 6 contactos y otra de 4 contactos, que pueden utilizarse simultáneamente. Pueden surgir problemas con el suministro eléctrico de la tarjeta PC Card IEEE 1394 si la producto IEEE 1394/Firewire no dispone de su propia fuente de alimentación. Para solucionar este problema, puede adquirir el adaptador de alimentación opcional con el código CONA1394C a través de su distribuidor.

ESPAÑOL

4. Instalación del driver

4.1 Instalación para Windows 98 SE

1. Arranque el equipo e inserte la tarjeta PC Card IEEE 1394 en la ranura PCMCIA CardBus. Conecte el cable IEEE 1394 a la tarjeta PC Card. Windows detectará automáticamente la tarjeta y aparecerá un cuadro de diálogo con el texto “Controladora de host IEEE 1394 según norma OHCI de Texas Instruments”. Haga clic en “Siguiente”.



2. Seleccione “Buscar el mejor controlador para el dispositivo (recomendado)” y haga clic en “Siguiente” para buscar el controlador genérico de Windows.
3. No seleccione ninguna opción en este cuadro y haga clic en “Siguiente” para confirmar el controlador encontrado por Windows.

ESPAÑOL

- Windows encontrará el “Controlador actualizado (recomendado)” para la controladora de host IEEE 1394 según norma OHCI de Texas Instruments. Haga clic en “Siguiente”.



- Windows encontrará la controladora de host IEEE 1394 según norma OHCI de Texas Instruments. Haga clic en “Siguiente”.



- Es posible que el sistema le pida que introduzca el CD-ROM de Windows en la unidad seleccionada. Haga clic en “Aceptar”.

ESPAÑOL

7. Siga esta indicación e introduzca la ubicación del CD-ROM; por ejemplo, "D:\Win98" suponiendo que "D:" sea la unidad de CD-ROM.



8. Windows instalará la PC Card IEEE 1394. Una vez finalizada la instalación, aparecerá el cuadro de diálogo "Windows ha terminado de instalar el software". Haga clic en "Finalizar" y reinicie el equipo.



9. La tarjeta PC Card IEEE 1394 ya estará lista para conectarla a un dispositivo IEEE 1394 externo.

ESPAÑOL

10. Puede comprobar si la instalación se ha realizado correctamente en “Mi PC” – “Panel de control” – “Sistema” – “Administrador de dispositivos”. Si aparece “Controladoras de host para bus IEEE 1394 / Controladora de host para PC IEEE 1394 según norma OHCI de Texas Instruments”, la tarjeta estará correctamente instalada.



ESPAÑOL

4.2 Instalación para Windows 2000

1. Arranque el equipo e inserte la tarjeta PC Card IEEE 1394 en la ranura PCMCIA CardBus. Conecte el cable IEEE 1394 a la tarjeta PC Card. Windows detectará la tarjeta y la instalará automáticamente.
2. Una vez finalizada la instalación, reinicie el equipo para activar el controlador.
3. La tarjeta PC Card IEEE 1394 ya estará lista para conectarla a un dispositivo IEEE 1394 externo.
4. Puede comprobar si la instalación se ha realizado correctamente en "Mi PC" – "Panel de control" – "Sistema" – "Hardware" – "Administrador de dispositivos". Si aparece "Controladoras de host para bus IEEE 1394 / Controladora de host para PC IEEE 1394 según norma OHCI de Texas Instruments", la tarjeta estará correctamente instalada.



ESPAÑOL

4.3 Instalación para Windows ME

1. Arranque el equipo e inserte la tarjeta PC Card IEEE 1394 en la ranura PCMCIA CardBus. Conecte el dongle de PC a la tarjeta PC Card. Ahora conecte el cable IEEE 1394 al dongle y al dispositivo IEEE 1394. Windows detectará la tarjeta y la instalará automáticamente.
2. Una vez finalizada la instalación, reinicie el equipo para activar el controlador.
3. La tarjeta PC Card IEEE 1394 ya estará lista para conectarla a un dispositivo IEEE 1394 externo.
4. Puede comprobar si la instalación se ha realizado correctamente en "Mi PC" – "Panel de control" – "Sistema" – "Administrador de dispositivos". Si aparece "Controladora de bus IEEE 1394 / Controladora de host para PC IEEE 1394 según norma OHCI de Texas Instruments", la tarjeta estará correctamente instalada.



ESPAÑOL

5. Instalación del software Ulead VideoStudio

Introduzca el CD-ROM en la unidad de CD-ROM. Haga clic en "Install" (Instalar). Elija el idioma y siga los pasos indicados haciendo clic en "Sí" y "Siguiente".

Si desea introducir las secuencias de vídeo editadas en la cámara, ésta debe disponer de la función "DV-in", "I-link" o "FireWire". Consulte el manual de instalación o póngase en contacto con el proveedor de la cámara si ésta admite la función.

Algunas cámaras pueden presentar problemas con las imágenes. Si esto ocurriera, consulte el sitio web de Conceptronic, www.conceptronic.com, y elija la opción "2Tech", donde se ofrece una explicación de los controladores nuevos.

Para más información sobre el software Ulead, puede consultar el manual de Ulead en el CD-ROM. Elija "Tutorial" (Manual de aprendizaje) o "Read me" (Léame) para obtener más información sobre todas las aplicaciones del software.

6. Resolución de problemas con Windows 98/ 2000/ ME

Si tiene problemas con las imágenes al utilizar el software Ulead, recomendamos encarecidamente que no se utilice el controlador predeterminado sino una actualización del mismo, que puede obtenerse en nuestro sitio web, o bien el controlador incluido en este producto.

7. Instalación de dispositivos externos

1. Conecte el dispositivo externo al adaptador de cable IEEE1394 y, a continuación, conecte el dispositivo externo 1394 a una fuente de alimentación, si fuera necesario.

ESPAÑOL

2. Windows instalará el controlador automáticamente. Inserte el CD-ROM original de Windows en la unidad de CD-ROM y haga clic en “Siguiente”.
3. Una vez que Windows haya reconocido el dispositivo, haga clic en “Finalizar”.
4. Instale el programa Ulead cuando el dispositivo de vídeo IEEE 1394 esté conectado e instalado.
5. El dispositivo IEEE 1394 externo estará listo para funcionar.

Notas

La tarjeta PC Card CardBus IEEE 1394 no admite la conexión en caliente en la ranura PCMCIA. Por lo tanto, hay que desactivar la tarjeta antes de retirarla de la ranura PCMCIA. Una vez retirada, es necesario reiniciar el sistema si se desea volver a introducir la tarjeta en el equipo.

Conceptronic 1394C

Schnellstartanleitung

**Herzlichen Glückwunsch zum Erwerb des
Conceptronic IEEE 1394 PC-Kartes**

In der mitgelieferten Installationsanleitung ist Schritt für Schritt erklärt, wie die IEEE 1394 PC-Karte in Ihrem Notebook installiert wird. Falls Sie dennoch Fragen zu Ihrem Kauf haben oder Unterstützung beim Anschließen benötigen, senden Sie bitte ein E-Mail an: support@conceptronic.com.

Um Ihnen die angeforderte Unterstützung zukommen lassen zu können, benötigen wir folgende Angaben:

- Eine klare Beschreibung des Problems;
- Versionsnummer der verwendeten Treiber (prüfen Sie immer auf der Conceptronic-Website nach, ob Sie die neueste Version benutzen);
- Typ des verwendeten Notebooks
- Verwendetes Betriebssystem

Weitere Informationen über Conceptronic-Produkte erhalten Sie auf der Website von Conceptronic: www.conceptronic.com

Wichtig: Die IEEE 1394 PC-Karte unterstützt nur die zweite Edition (Windows98SE) sowie alle Editionen von Windows 2000 und Windows ME.

FRANÇAIS

1. Mindestsystemanforderungen

- Pentium II 266 MHz
- 32MB RAM (64 empfohlen)
- 80 MB freier Festplattenspeicher
- CD-ROM-Laufwerk
- 800x600 Pixel True Color/Hi-Color-Anzeige
- Windows 98 SE / Windows 2000 / Windows ME
- CardBus Steckplatz

2. Installation der Karte

In der Packung befinden sich:

- Eine IEEE1394 PC-Karte
- Kabel/Dongle der PC-Karte
- Ein 6 Pin – 4 Pin 1394 Kabel
- Eine Lizenz mit entsprechender Seriennummer und eine CD-ROM mit der 'Ulead's VideoStudio' Video Abspiel- und Bearbeitungssoftware.

3. Hardware Installation

Der Dongle hat 2 Anschlüsse, einen 6-pinigen und einen 4-pinigen, die gleichzeitig benutzt werden können. Möglicherweise kommt es zu Problemen mit der Stromversorgung bei der IEEE 1394 PC-Karte, wenn die IEEE 1394/Firewire-Produkt über keine eigene Stromversorgung verfügt. Zur Lösung dieses Problems können Sie bei Ihrem Händler den optionalen Netzadapter mit dem Code CONA1394C erwerben.

FRANÇAIS

4. Treiberinstallation

4.1 Installation bei Windows 98 SE

1. Starten Sie Ihren Laptop/PC und schieben Sie die IEEE 1394 PC-Karte in den CardBus PCMCIA-Steckplatz ein. Schließen Sie das IEEE 1394-Kabel an die PC-Karte an. Windows macht die Karte automatisch ausfindig und es erscheint folgendes Dialogfeld: 'Texas Instruments OHCI Compliant IEEE 1394 Host Controller'. Klicken Sie auf 'Next' (Weiter).



2. Wählen Sie 'Search for the best driver for your device. (Recommended)' (Suche nach dem besten Treiber für Ihr Gerät (empfohlen)) aus und klicken Sie auf 'Next' (Weiter), um den Standard Windows-Treiber zu suchen.
3. Wählen Sie hier keine Option aus und klicken Sie auf 'Next' (Weiter) zur Bestätigung des von Windows gefundenen Treibers.

FRANÇAIS

- Windows macht den 'Updated Driver (Recommended)' (Aktualisierter Treiber (empfohlen)) Texas Instruments OHCI Compliant IEEE 1394 Host Controller ausfindig. Klicken Sie auf 'Next' (Weiter).



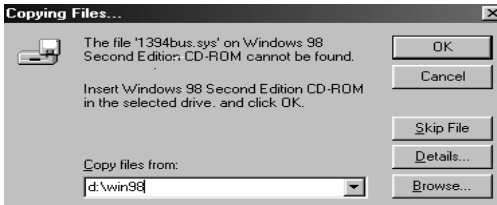
- Windows macht den Texas Instrument OHCI Compliant IEEE 1394 Host Controller ausfindig. Klicken Sie auf 'Next' (Weiter).



- Windows fordert Sie auf, 'Insert Windows CD-ROM into the driver selected. Click 'OK' (Legen Sie die CD-ROM von Windows in das ausgewählte Laufwerk ein und klicken Sie auf 'OK').

FRANÇAIS

7. Folgen Sie den Anweisungen und geben Sie die Position Ihres CD-ROM Laufwerks an. Z.B. "D:\Win98", wenn 'D:' Ihr CD-ROM Laufwerk ist.



8. Windows installiert die IEEE 1394 PC-Karte. Nach der Installation erscheint das Dialogfeld "Windows has finished installing the software" (Windows hat die Installation der Software beendet). Klicken Sie auf "Finish" (Beenden) und starten Sie Ihren Laptop/PC neu.



9. Jetzt kann die IEEE 1394 PC-Karte an ein externes IEEE 1394-Gerät angeschlossen zu werden.

FRANÇAIS

10. Sie können die Installation überprüfen, indem Sie zu 'My computer' – 'Control Panel' - 'System' – 'Device Manager' (Arbeitsplatz – Systemsteuerung – System – Gerätemanager) gehen. Wenn Sie hier den "IEEE 1394 Bus Host Controllers / Texas Instruments OHCI Compliant IEEE 1394 PC Host Controller" sehen, wurde die Karte erfolgreich installiert.



FRANÇAIS

4.2 Installation bei Windows 2000

1. Starten Sie Ihren Laptop/PC und schieben Sie die IEEE 1394 PC-Karte in den CardBus PCMCIA-Steckplatz ein. Schließen Sie das IEEE 1394-Kabel an die PC-Karte an. Windows macht die Karte automatisch ausfindig und installiert die IEEE 1394 PC-Karte.
2. Starten Sie Ihren Laptop/PC nach der Installation neu, um den Treiber zu aktivieren.
3. Jetzt kann die IEEE 1394 PC-Karte an ein externes IEEE 1394-Gerät angeschlossen werden.
4. Sie können die Installation überprüfen, indem Sie zu 'My computer' – 'Control Panel' - 'System' – 'Hardware' – 'Device Manager' (Arbeitsplatz – Systemsteuerung – System – Hardware – Gerätemanager) gehen. Wenn Sie hier den "IEEE 1394 Bus Host Controllers / Texas Instruments OHCI Compliant IEEE 1394 PC Host Controller" sehen, wurde die Karte erfolgreich installiert.



FRANÇAIS

4.3 Installation bei Windows ME

1. Starten Sie Ihren Laptop/PC und schieben Sie die IEEE 1394 PC-Karte in den CardBus PCMCIA-Steckplatz ein. Schließen Sie den Dongle der PC-Karte an die PC-Karte an. Nun das IEEE 1394-Kabel an den Dongle und das IEEE 1394-Gerät anschließen. Windows macht die Karte automatisch ausfindig und installiert die IEEE 1394 PC-Karte.
2. Starten Sie Ihren Laptop/PC nach der Installation neu, um den Treiber zu aktivieren.
3. Jetzt kann die IEEE 1394 PC-Karte an ein externes IEEE 1394-Gerät angeschlossen werden.
4. Sie können die Installation überprüfen, indem Sie zu 'My computer' – 'Control Panel' - 'System' - 'Device Manager' (Arbeitsplatz – Systemsteuerung – System – Gerätemanager) gehen. Wenn Sie hier den "IEEE 1394 Bus Host Controllers / Texas Instruments OHCI Compliant IEEE 1394 PC Host Controller" sehen, wurde die Karte erfolgreich installiert.



FRANÇAIS

5. Installation der Ulead Videostudio-Software

Legen Sie die CD-ROM in das CD-ROM-Laufwerk ein. Klicken Sie auf 'Install' (installieren). Wählen Sie ihre Sprache und durchlaufen Sie alle Schritte, indem Sie auf 'Yes' (Ja) und 'Next' (Weiter) klicken. Wenn Sie bearbeitete Daten wieder in die Kamera spielen möchten, muss Ihre Kamera die sogenannte 'DV-in'- 'I-link'- oder 'FireWire'-Funktion unterstützen. Schlagen Sie in Ihrer Installationsanleitung nach oder wenden Sie sich an Ihren Fachhändler, falls Ihre Kamera diese Funktion unterstützt.

Bei einigen Kameras kommt es eventuell zu Bildproblemen. Falls Sie diese Probleme haben, gehen Sie auf die Conceptronic-Site www.conceptronic.com und wählen Sie die '2Tech'-Option. Hier finden Sie eine Erklärung zu den neuen Treibern.

Weitere Information über die Ulead-Software finden Sie im Handbuch von Ulead auf der CD-ROM. Wählen Sie 'Tutorial' or 'Read me' aus, um mehr über alle Software-Anwendungen zu erfahren.

6. Problembehandlung bei Windows 98/ 2000/ ME

Falls Sie mit der Ulead-Software Bildprobleme haben, empfehlen wir Ihnen, nicht den standardmäßigen Treiber zu benutzen, sondern ein Update, das auf unserer Website verfügbar ist, oder den Treiber, der mit diesem Produkt geliefert wird.

7. Externe Geräteinstallation

1. Verbinden Sie das externe Gerät mit dem IEEE1394-Kabel und schließen Sie dann das externe 1394 Gerät, falls erforderlich, an eine Stromquelle an.

FRANÇAIS

2. Windows installiert den Treiber automatisch. Fügen Sie Ihre Original-CD-ROM von Windows in das CD-ROM-Laufwerk ein und klicken Sie auf "Next" (Weiter).
3. Klicken Sie auf "Finish" (Beenden), sobald Windows das Gerät erkannt hat.
4. Installieren Sie die Ulead-Anwendersoftware, während Ihr IEEE 1394 Video-Gerät angeschlossen und installiert wird.
5. Jetzt ist das IEEE 1394-Gerät betriebsklar.

Hinweis

Die CardBus IEEE 1394 PC-Karte unterstützt keine "PCMCIA Hot Swap", sie kann also nicht im laufenden Betrieb entnommen werden. Sie müssen also die Karte deaktivieren, bevor Sie sie aus dem System entfernen. Wenn Sie die Karte einmal entnommen haben, müssen sie das System neu starten, bevor die Karte wieder in Ihr Notebook eingeschoben werden darf.

FRANÇAIS

Conceptronic 1394C

Guide d'installation rapide

Nous vous félicitons d'avoir acheté l'adaptateur Conceptronic PC Carte IEEE 1394

Le manuel d'installation ci-joint vous offre une explication, étape par étape, sur le mode d'installation de la carte de PC CarteBus IEEE 1394 sur votre portable.

Cependant, si vous avez des questions concernant l'achat de votre carte ou si vous désirez obtenir une assistance technique pour son installation, n'hésitez pas à envoyer un Email à:
support@conceptronic.com

Afin que nous puissions vous fournir l'assistance technique nécessaire, il faudra que vous nous fassiez parvenir les informations suivantes:

- Une description détaillée du problème;
- Nombre des drivers que vous utilisez (il convient de toujours consulter le site web de Conceptronic pour voir si vous disposez de la dernière version);
- Type de portable/PC que vous utilisez;
- Le système d'exploitation que vous utilisez

Pour plus d'informations concernant les produits Conceptronic, visitez le site web de Conceptronic: www.conceptronic.com

Important: Cette carte de PC Carte IEEE 1394 est uniquement compatible avec la seconde version de Windows98SE, et également avec les versions Windows 2000 et Windows ME.

FRANÇAIS

1. Conditions minimum du système requises

- Pentium II 266 MHz
- Mémoire RAM de 32MB (64 MB recommandée)
- 80 MB d'espace vide sur le disque dur
- CD-ROM player
- display de 800 x 600 pixels true color/Hicolor.
- Windows 98 SE / Windows 2000 / Windows ME
- Un slot de la Carte Bus

2. Installation de la carte

Dans l'emballage, vous trouverez les éléments suivants:

- Une carte PC IEEE1394
- Câble/dongle de carte PC
- Un câble 1394 de 6 pin – 4 pin
- Une licence ayant son numéro de série, outre le CD-ROM qui contient le playback vidéo 'Ulead's VideoStudio' et le software d'édition de l'application.

3. Installation du matériel

Le dispositif dispose de 2 connections: une de 6 pins et l'autre de 4 pins. Il est possible d'utiliser les deux simultanément. Il se peut que vous rencontriez un problème en ce qui concerne l'approvisionnement d'énergie de la carte de PC IEEE 1394 lorsque le produit IEEE 1394/Firewire ne dispose pas de sa propre source d'énergie. Afin de résoudre ce problème, vous pouvez acheter l'adaptateur d'énergie (en option), dont le code est CONA1394C, par le biais de votre distributeur.

FRANÇAIS

4. Installation du driver

4.1 Installation pour Windows 98 SE

1. Allumez votre PC portable et insérez la carte PC IEEE 1394 dans le slot de la Carte Bus PCMCIA. Branchez la câble IEEE 1394 à la carte PC. Windows détectera automatiquement la carte et une boîte de dialogue s'affichera avec le message '*Texas Instruments OHCI Compliant IEEE 1394 Host Controller*'. Cliquez sur 'Suivant'.



2. Sélectionnez 'Rechercher le meilleur driver pour votre système'. (Recommandé)', et ensuite cliquez sur 'Suivant' pour rechercher le driver générique de Windows.
3. Lors de cette étape, ne sélectionnez aucune option et cliquez sur 'Suivant' pour confirmer le driver détecté par Windows.

FRANÇAIS

- Windows détecte le 'Driver mis à jour (Recommandé)' 'Texas Instruments OHCI Compliant IEEE 1394 Host Controller'. Cliquez sur 'Suivant'.



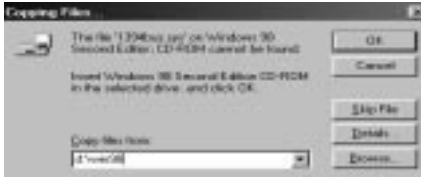
- Windows détectera le 'Texas Instrument OHCI Compliant IEEE 1394 Host Controller'. Cliquez sur 'Suivant'.



- Windows peut vous demander 'Insérez le CD-ROM de Windows dans le lecteur sélectionné. Cliquez sur 'OK'.

FRANÇAIS

7. Suivez cette instruction et saisissez l'emplacement du CD-ROM, ex. 'D:\Win98', si 'D:' est votre lecteur de CD-ROM.



8. Windows installera la carte PC IEEE 1394. Après l'installation, la boîte de dialogue "Windows a terminé l'installation du software" s'affichera. Cliquez sur "Terminer" et rallumez votre PC portable.



9. A ce stade, la carte PC IEEE 1394 est prête pour être connectée à un dispositif externe IEEE 1394.

FRANÇAIS

10. Vous pouvez vérifier si l'installation s'est bien déroulée en allant dans 'Mon PC' – 'Panneau de configuration'- 'Système' – 'Gestionnaire de dispositifs'. Si vous voyez "IEEE 1394 Bus host controllers / Texas Instruments OHCI Compliant IEEE 1394 PC Host Controller" dans cette fenêtre, cela indique que la carte a été bien installée.



FRANÇAIS

4.3 Installation sous Windows ME

1. Allumez votre PC portable et insérez la carte PC IEEE 1394 dans le slot de la Carte Bus PCMCIA. Branchez la dongle de carte PC à la carte PC. Maintenant branchez le câble IEEE 1394 au dongle et au dispositif IEEE 1394. Windows détectera automatiquement la carte et installera la carte IEEE 1394 PC lui-même.
2. Après l'installation, rallumez votre portable pour activer le driver.
3. A ce stade, la carte PC IEEE 1394 est prête pour être connectée à un dispositif externe IEEE 1394.
4. Vous pouvez vérifier si l'installation s'est bien déroulée en allant dans 'Mon PC' – 'Panneau de configuration'- 'Système' – 'Gestionnaire de dispositifs'. Si vous voyez "IEEE 1394 Bus host controllers / Texas Instruments OHCI Compliant IEEE 1394 PC Host Controller" dans cette fenêtre, cela indique que la carte a été bien installée.



FRANÇAIS

5. Installation du software *Ulead Videostudio*

Insérez le CD-ROM dans le lecteur de CD-ROM. Cliquez sur 'Installer'. Choisissez votre langue et suivez les autres étapes en cliquant sur 'Oui' et sur 'Suivant'.

Lors du chargement des montages visuels dans votre caméra vidéo, celle-ci doit être compatible avec ce que l'on appelle fonction 'DV-in', 'I-link' ou 'FireWire'. Consultez le manuel d'installation ou le fournisseur de votre caméra vidéo pour savoir si elle est compatible avec cette fonction.

Il se peut que certaines caméras vidéo présentent des problèmes d'image. Lorsque vous rencontrez ce genre de problème, consultez le site web de Conceptronic, www.conceptronic.com et choisissez l'option '2Tech' pour avoir plus d'explications sur les nouveaux drivers.

Pour avoir plus d'informations sur le software Ulead, vous pouvez consulter le manuel d'utilisation de Ulead qui se trouve sur le CD-ROM. Choisissez 'Instructions' ou 'read me' pour en savoir davantage sur les applications du software.

6. Dépannage Windows 98/ 2000/ ME

Si vous rencontrez de problèmes d'image avec le Software Ulead, nous vous conseillons vivement de ne pas utiliser le driver par défaut, mais plutôt une version actualisé disponible sur notre site web, ou le driver qui accompagne ce produit.

7. Installation du dispositifs externes

1. Branchez le dispositif externe au câble de l'adaptateur IEEE1394 et ensuite branchez le dispositif externe 1394 à une source d'énergie, en cas de besoin.

FRANÇAIS

2. Windows détectera automatiquement le driver. Insérez votre CD-ROM Windows d'origine dans le lecteur de CD-ROM et ensuite cliquez sur "Suivant".
3. Lorsque Windows aura reconnu le dispositif, cliquez sur "Terminer".
4. Installez l'application du software Ulead lorsque votre dispositif vidéo IEEE 1394 est installé et branché.
5. Maintenant, votre dispositif IEEE 1394 est prêt à être utilisé.

Notes

La Carte Bus IEEE 1394 n'est pas compatible avec *Hot Swapping* PCMCIA. Par conséquent, vous devez débrancher la carte avant de la retirer du slot PCMCIA. Une fois que vous avez extrait la carte, vous devez rallumer votre système avant de réinsérer à nouveau votre carte dans votre PC portable.

ITALIANO

Conceptronic 1394C

Guida per l'installazione rapida

**Grazie per l'acquisto del
Conceptronic PC CardBus IEEE 1394**

Questa guida illustra passo a passo la procedura di installazione della scheda PC CardBus 1394 in un Notebook.

Tuttavia, se avete delle domande relative all'acquisto o se avete bisogno di assistenza durante il collegamento, potete inviare un e-mail a: support@conceptronic.com

Per potervi offrire l'assistenza richiestaci, abbiamo bisogno dei seguenti dati:

- Una descrizione chiara del problema;
- Il numero di versione dei driver in uso (verificare sempre sul sito Conceptronic che si sta usando l'ultima versione);
- Tipo di Notebook/PC in uso;
- Sistema operativo in uso

Per maggiori informazioni sui prodotti Conceptronic, si prega di visitare il sito Conceptronic all'indirizzo: www.conceptronic.com

Importante: Questa scheda PC CardBus IEEE 1394 supporta solo la seconda edizione (Windows98SE), e tutte le edizioni di Windows 2000 e Windows ME.

ITALIANO

1. Requisiti minimi del sistema

- Pentium II 266 MHz
- 32MB Ram (64 consigliato)
- 80 MB di spazio libero sul disco rigido
- Lettore CD-ROM
- Display Hicolor/true color 800 x 600 pixel
- Windows 98 SE / Windows 2000 / Windows ME
- Slot CardBus

2. Per installare la scheda

Il pacchetto contiene:

- Una scheda PC IEEE1394
- Scheda PC cavo/dongle
- Un cavo1394 da 6 pin – 4 pin
- Una licenza con il numero di serie, e un CD-ROM contenente il software applicativo di editing e video playback 'Ulead's VideoStudio'.

3. Installazione dell'hardware

Il dongle ha 2 connessioni: una da 6 pin e una da 4 pin. Possono essere usate contemporaneamente. È probabile che si verifichino dei problemi con l'alimentatore della scheda PC IEEE 1394 se la prodotto IEEE 1394/Firewire non possiede il proprio alimentatore. Per risolvere questo problema, è possibile acquistare l'adattatore di potenza opzionale con codice CONA1394C tramite il vostro rivenditore abituale.

ITALIANO

4. Installazione driver

4.1 Installazione per Windows 98 SE

1. Avviare il PC ed inserire la scheda PC IEEE 1394 nello slot PCMCIA CardBus. Collegare il cavo IEEE 1394 alla scheda PC. Windows rileverà automaticamente la scheda e una casella di dialogo apparirà con il seguente messaggio: 'Texas Instruments OHCI Compliant IEEE 1394 Host Controller'. Premere 'Next' (Avanti).



2. Selezionare 'Search for the best driver for your device. (Recommended)' (Cerca il miglior driver per la periferica (consigliato), e fare clic su 'Next' (Avanti) per cercare il driver generico di Windows.
3. Non selezionare un'opzione qui ma premere 'Next'(Avanti) per confermare il driver ritrovato da Windows.

ITALIANO

- Windows cerca 'Updated Driver (Recommended)' (Driver aggiornato (consigliato)) Texas Instruments OHCI Compliant IEEE 1394 Host Controller. Premere 'Next' (Avanti).



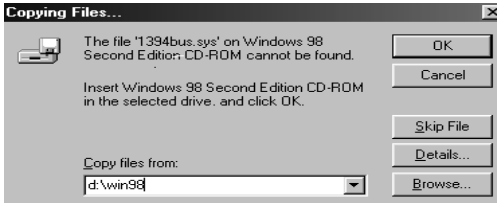
- Windows rileverà l'host controller Texas Instrument OHCI Compliant IEEE 1394. Premere 'Next' (Avanti).



- Windows vi richiederà di inserire il CD-ROM di Windows nel driver selezionato. Quindi, premere 'OK'.

ITALIANO

7. Seguire le istruzioni e digitare il percorso del CD-ROM, per esempio 'D:\Win98' se 'D:' è l'unità CD-ROM.



8. Windows installerà la scheda PC IEEE 1394. Terminata l'installazione, apparirà la casella di dialogo "Windows has finished installing the software" (Installazione del software terminata). Premere "Finish" (Fine) e riavviare il PC.



9. Adesso è possibile collegare la scheda PC IEEE 1394 a una periferica esterna IEEE 1394.

ITALIANO

10. E' possibile verificare che l'installazione sia stata eseguita correttamente, andando a 'Risorse del computer' – 'Pannello di controllo'- 'Sistema' – 'Gestione periferiche'. Se qui appare "IEEE 1394 Bus host controllers / Texas Instruments OHCI Compliant IEEE 1394 PC Host Controller", allora la scheda è stata installata correttamente.



ITALIANO

4.2 Installazione sotto Windows 2000

1. Avviare il PC ed inserire la scheda PC IEEE 1394 nello slot PCMCIA CardBus. Collegare il cavo IEEE 1394 alla scheda PC. Windows rileverà automaticamente la scheda ed installerà la scheda PC IEEE 1394 da solo.
2. Dopo l'installazione riavviare il PC per attivare il driver.
3. Adesso la scheda PC IEEE 1394 è pronta per essere collegata a una periferica esterna IEEE 1394.
4. E' possibile verificare che l'installazione sia avvenuta correttamente andando a 'Risorse del computer' – 'Pannello di controllo'- 'Sistema' – 'Hardware' - 'Gestione periferiche'. Se qui appare "IEEE 1394 Bus host controllers / Texas Instruments OHCI Compliant IEEE 1394 PC Host Controller", allora la scheda è stata installata correttamente.



ITALIANO

4.3 Installazione sotto Windows ME

1. Avviare il PC e inserire la scheda PC IEEE 1394 nello slot PCMCIA CardBus. Collegare il scheda PC dongle alla scheda PC. Adesso collegate il cavo IEEE 1394 al dongle e al dispositivo IEEE 1394. Windows rileverà in modo automatico la scheda e installerà la scheda PC IEEE 1394 da solo.
2. Dopo l'installazione riavviare il PC per attivare il driver.
3. Adesso è possibile collegare la scheda IEEE 1394a una periferica esterna IEEE1394.
4. E' possibile verificare che l'installazione sia stata eseguita in modo corretto andando a 'Risorse del computer' – 'Pannello di controllo'- 'Sistema' – 'Gestione periferiche'. Se qui appare "IEEE 1394 Bus Controller / Texas Instruments OHCI Compliant IEEE 1394 PC Host Controller", allora la scheda è stata installata correttamente.



ITALIANO

5. Installazione del software Ulead videostudio

Inserire il CD-ROM nell'unità CD-ROM. Fare clic su 'Install' (Installare). Scegliere la lingua e seguire i passi successivi premendo 'Yes' (Sì) e 'Next' (Avanti).

Se si desidera sostituire dei video registrati con la videocamera, questa deve supportare la funzione 'DV-in' 'I-link' o 'FireWire'. Consultare la guida per l'installazione o rivolgersi al rivenditore della videocamera se supporta tale funzione.

È possibile che certe videocamere diano problemi di immagine. Se avete problemi di questo tipo, andare sul sito della Conceptronic www.conceptronic.com e scegliere l'opzione '2Tech' per una spiegazione dei nuovi driver.

Per ulteriori informazioni sul software Ulead, è possibile consultare il manuale Ulead nel CD-ROM. Scegliere 'Tutorial' o 'Read me' per saperne di più su tutte le applicazioni del software.

6. Risoluzione di problemi in Windows 98/ 2000/ ME

Se avete problemi di immagine con il software Ulead, vi sconsigliamo vivamente di non usare il driver di default ma uno aggiornato che troverete sul nostro sito web oppure il driver accluso a questo prodotto.

7. Installazione della periferica esterna

1. Collegare la periferica esterna all'adattatore del cavo IEEE1394, quindi collegare la periferica esterna 1394 a una fonte di alimentazione, se necessario.

ITALIANO

2. Windows installerà automaticamente il driver. Inserire il CD-ROM di Windows originale nell'unità corrispondente e premere "Next" (Avanti).
3. Dopo che Windows ha riconosciuto la periferica, premere "Finish" (Fine).
4. Installare il software applicativo Ulead mentre la periferica Video IEEE 1394 è collegata ed installata.
5. Adesso è possibile usare la periferica esterna IEEE 1394.

Nota

La scheda PC CardBus IEEE 1394 non supporta la funzione PCMCIA "Hot Swapping" (Scambio di dati a caldo). Quindi è indispensabile disabilitare la scheda prima di estrarla dallo slot PCMCIA. Dopo aver estratto la scheda, bisogna riavviare il sistema prima di reinserire la scheda nel notebook/PC.

PORTUGUÊS

Conceptronic 1394C

Guia de Iniciação Rápida

Os nosso parabéns pela compra do seu Conceptronic PC CardBus IEEE 1394

O Guia de Instalação incluído fornece-lhe uma explicação passo a passo de como instalar a Placa de PC CardBus 1394 no seu Portátil. Se, no entanto, tiver alguma pergunta relativamente à sua compra ou se necessitar de ajuda na ligação, pode enviar um e-mail para: support@conceptronic.com

De modo a poder fornecer-lhe a ajuda solicitada, precisamos que nos forneça os seguintes pormenores:

- Uma descrição clara do problema;
- Número da versão dos controladores que está a usar (consulte sempre o Web site da Conceptronic para saber se está a usar a última versão);
- Tipo de Notebook/PC que está a usar;
- Sistema operativo que está a usar

Para mais informações sobre os produtos da Conceptronic, por favor visite o Web site da Conceptronic: www.conceptronic.com

Importante: Esta Placa de PC CardBus IEEE 1394 suporta apenas a segunda edição (Windows98SE), assim como todas as versões do Windows 2000 e Windows ME.

PORTUGUÊS

1. Requisitos Mínimos do Sistema

- Pentium II 266 MHz
- 32MB Ram (64 recomendado)
- 80 MB espaço livre do disco rígido
- Leitor de CD-ROM
- Ecrã de 800 x 600 pixels cor verdadeira/grande intensidade.
- Windows 98 SE / Windows 2000 / Windows ME
- Encaixe CardBus

2. Como instalar a placa

Dentro da embalagem pode encontrar o seguinte:

- Uma Placa de PC IEEE1394
- Cabo/ficha da Placa de PC
- Um cabo de 6 pinos – 4 pinos 1394
- Uma licença com o respectivo número de série, mais um CD-ROM incluindo software de transmissão e edição de vídeo 'Ulead's VideoStudio'.

3. Instalação do Hardware

O cabo tem 2 ligações, uma ligação de 6 pinos e outra de 4 pinos. Estas podem ser usadas ao mesmo tempo. É possível que tenha problemas com a alimentação da Placa de PC IEEE 1394 quando o produto IEEE 1394/Firewire não possui a sua própria alimentação. Para resolver este problema, pode comprar o adaptador de corrente opcional com o código CONA1394C através do seu fornecedor.

PORTUGUÊS

4. Instalação do Controlador

4.1 Instalação no Windows 98 SE

1. Inicie o seu computador portátil e insira a placa de PC IEEE 1394 no encaixe PCMCIA CardBus. Ligue o cabo IEEE 1394 à placa de PC. O Windows detecta automaticamente a placa e aparece uma caixa de diálogo com 'Texas Instruments OHCI Compliant IEEE 1394 Host Controller'. Faça clique em 'Next' (Seguinte).



2. Selecciona 'Search for the best driver for your device.' (Recommended) (Procurar o melhor controlador para o seu dispositivo (Recomendado)), e faça clique em 'Next' (Seguinte) para procurar o controlador genérico do Windows.
3. Não seleccione nenhuma opção aqui e faça clique em 'Next' (Seguinte) para confirmar o controlador encontrado pelo Windows.

PORTUGUÊS

4. O Windows encontra o Controlador Principal da Texas Instruments OHCI Compatível com IEEE 1394 'Updated Driver (Recommended)' (Controlador Atualizado (Recomendado)). Faça clique em 'Next' (Seguinte).



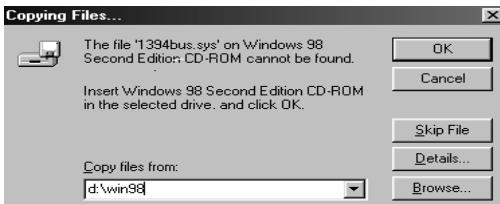
5. O Windows encontra o Controlador Principal da Texas Instruments OHCI Compatível com IEEE 1394. Faça clique em 'Next' (Seguinte).



6. O Windows pode-lhe pedir para 'Insert Windows CD-ROM into the driver selected' (Inserir o CD-ROM do Windows na unidade seleccionada). Faça clique em 'OK'.

PORTUGUÊS

7. Siga esta instrução e introduza a localização do CD-ROM, por ex. 'D:\Win98' assumindo que 'D:' é a sua unidade de CD-ROM.



8. O Windows vai instalar a Placa de PC IEEE 1394. Após a instalação, aparece a caixa de diálogo "Windows has finished installing the software" (O Windows terminou a instalação do software). Faça clique em "Finish" (Terminar) e reinicie o seu computador portátil.



9. Agora a Placa de PC IEEE 1394 está pronta para ligar a um dispositivo externo IEEE 1394.

PORTUGUÊS

10. Pode verificar se a instalação foi feita correctamente indo a 'My computer' (O Meu Computador) – 'Control Panel' (Painel de Controlo) - 'System' (Sistema) – 'Device Manager' (Gestor de Dispositivos). Se encontrar a "IEEE 1394 Bus host controllers / Texas Instruments OHCI Compliant IEEE 1394 PC Host Controller" aqui, significa que a placa foi bem instalada.



PORTUGUÊS

4.3 Instalação no Windows ME

1. Inicie o seu computador portátil e insira a Placa de PC IEEE 1394 no encaixe PCMCIA CardBus. Ligue o ficha da Placa de PC à placa de PC. O Windows detecta automaticamente a placa e instala a placa de PC IEEE 1394 sozinho.
2. Após a instalação reinicie o seu computador portátil para activar o controlador.
3. Agora a Placa IEEE 394 está pronta para ligar a um dispositivo externo IEEE 1394.
4. Pode verificar se a instalação foi feita correctamente indo a 'My computer' (O Meu Computador) – 'Control Panel' (Painel de Control) - 'System' (Sistema) – 'Device Manager' (Gestor de Dispositivos). Se encontrar a "IEEE 1394 Bus Controller / Texas Instruments OHCI Compliant IEEE 1394 Host Controller" aqui, significa que a placa foi bem instalada.



PORTUGUÊS

5. Instalação do software Ulead videostudio

Coloque o CD-ROM na unidade de CD-ROM. Faça clique em 'Install' (Instalar). Escolha o seu idioma e siga todos os passos fazendo clique em 'Yes' (Sim) e 'Next' (Seguinte).

Quando quiser substituir visuais editados na sua câmara, esta tem de suportar os chamados 'DV-in' 'I-link' ou a função 'FireWire'. Consulte o guia de instalação ou o fornecedor da sua câmara se esta suportar esta função.

É possível que algumas câmaras apresentem problemas de imagem. Quando tiver esses problemas, consulte a página da Conceptronic em www.conceptronic.com e seleccione a opção '2Tech' para obter uma explicação sobre os novos controladores.

Para outras informações sobre o software Ulead, pode consultar o manual do Ulead no CD-ROM. Seleccione 'Tutorial' (orientação) ou 'Read me' (Leia-me) para saber mais sobre todas as aplicações do software.

6. Resolução de problemas no Windows 98/ 2000/ ME

Se tiver problemas de imagem com o Software Ulead recomendamos que não use o controlador pré-definido mas uma actualização que está disponível na nossa página Web ou o controlador que vem incluído com este produto.

7. Instalação do dispositivo externo

1. Ligue o dispositivo externo ao adaptador de cabo IEEE1394, e em seguida ligue o dispositivo externo 1394 a uma fonte de alimentação se necessário.

PORTUGUÊS

2. O Windows instala automaticamente o controlador. Insira o seu CD-ROM original do Windows na unidade de CD-ROM, e faça clique em “Next” (Seguinte).
3. Depois do Windows ter reconhecido o dispositivo, faça clique em “Finish” (Terminar).
4. Instale o software de aplicação Ulead enquanto o seu dispositivo de Vídeo IEEE 1394 estiver ligado e instalado.
5. Agora o dispositivo IEEE 1394 externo está pronto a ser utilizado.

Notas

A Placa de PC CardBus IEEE 1394 não suporta PCMCIA Hot Swapping. Por isso, deve desactivar a placa antes de a extrair do encaixe PCMCIA. Assim que a placa tiver sido extraída, deve reiniciar o seu sistema antes de voltar a inserir a placa no seu computador portátil.